

PLAN CLIMAT

WOLUWE-SAINT-PIERRE
Atelier du 30 novembre 2021



Objectifs

- Validation et amendement des résultats de l'enquête
- Propositions et développement d'idées concrètes sur le territoire, dans les quartiers
- Identifier le rôle de la commune dans les idées développées

CONSTRUCTION DU PLAN CLIMAT



Contexte Plan Climat

Europe: Pacte vert

Réhausse des ambitions climatiques à 2030 et 2050:

- Min - 55% en 2030
- Neutralité en 2050

Belgique: PNEC

Belgique soutiendra un relèvement de l'objectif européen à 55%

- Min 35% en 2030 (avec une révision des objectifs suite à l'adoption du pacte vert EU)
- Stratégie long terme pour tendre vers la neutralité carbone

RBC: nouvelle ordonnance Climat

Bruxelles s'engage comme une Région « bas carbone »:

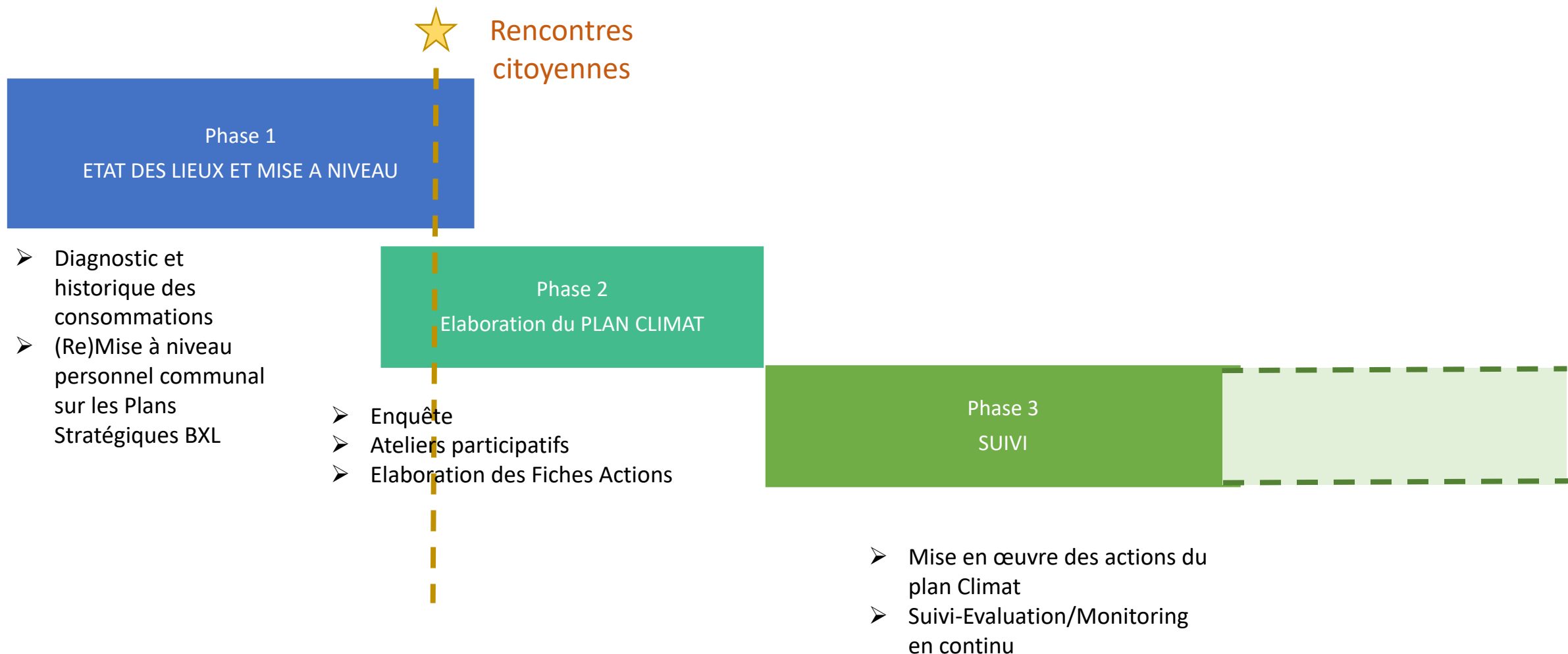
- Minimum -40% en 2030
- Min. -67% en 2040
- Min. 90% à l'horizon 2050

Commune de Woluwe-Saint-Pierre

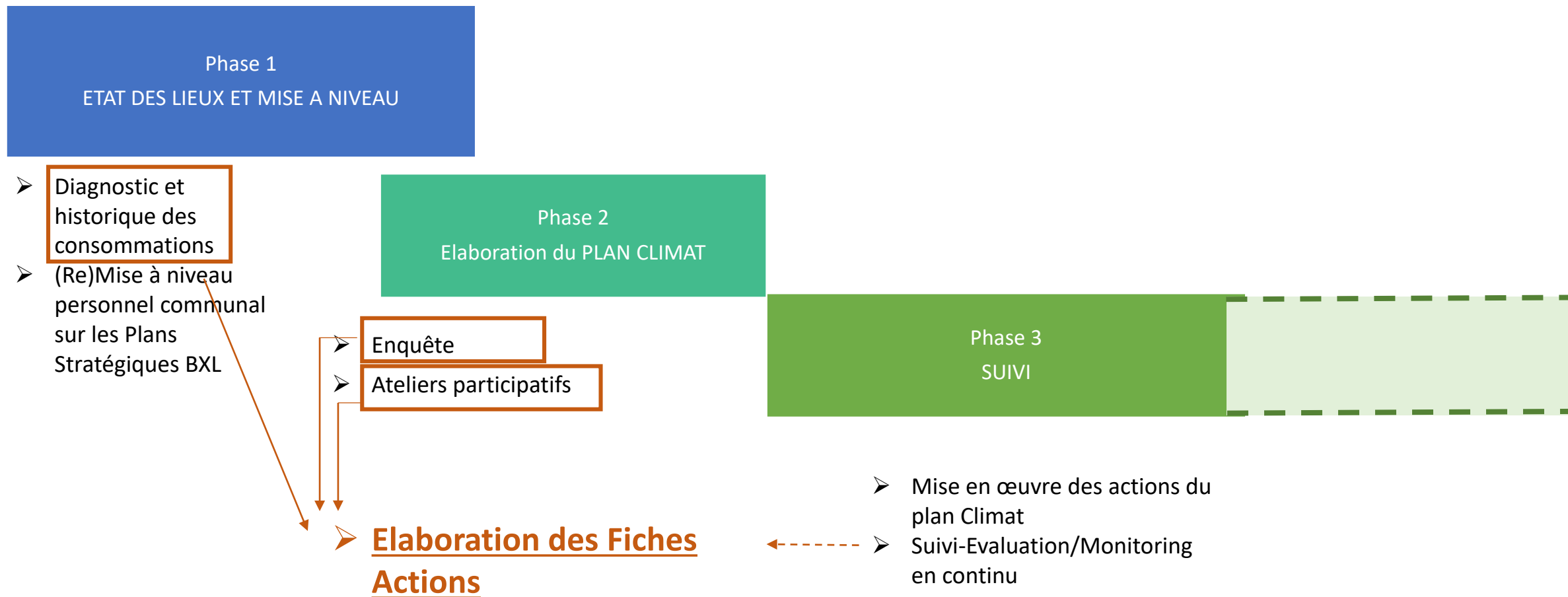
Plan Climat communal:

- Motion d'urgence climatique en 2019

Approche Plan Climat



Approche Plan Climat



DIAGNOSTIC

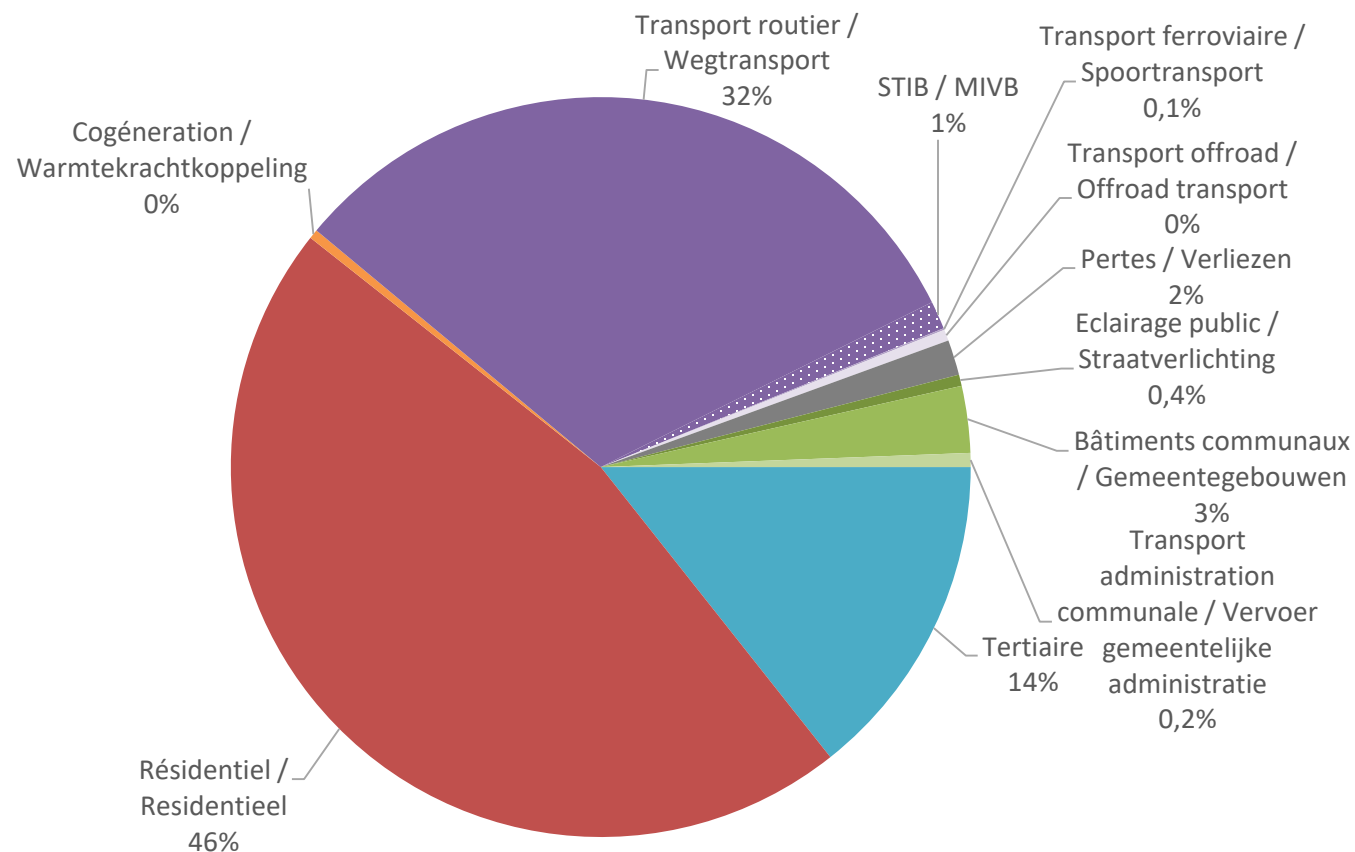


Répartition des émissions du territoire en 2018

Verdeling van territoriale emissies in 2018

FR : Emissions de GES (%) par secteur d'activité en 2018

NL : Broeikasgasemissies (%) per bedrijfssector in 2018

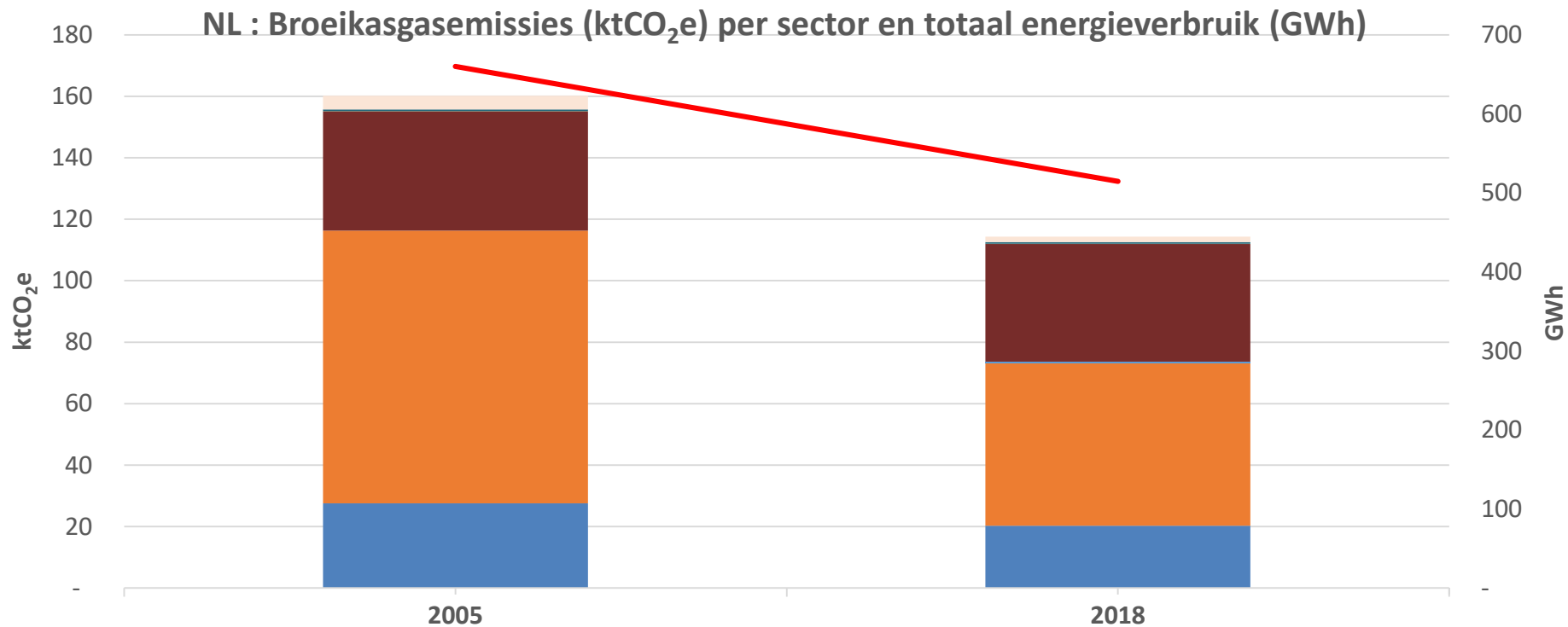


Evolution des émissions du territoire

Evolutie van territoriale emissies

FR : Emissions de GES (ktCO₂e) par secteur et consommation globale d'énergie (GWh)

NL : Broeikasgasemissies (ktCO₂e) per sector en totaal energieverbruik (GWh)



- Tertiaire
- Cogénération / Warmtekrachtkoppeling
- Transport ferroviaire / Spoortransport
- Pertes / Verliezen

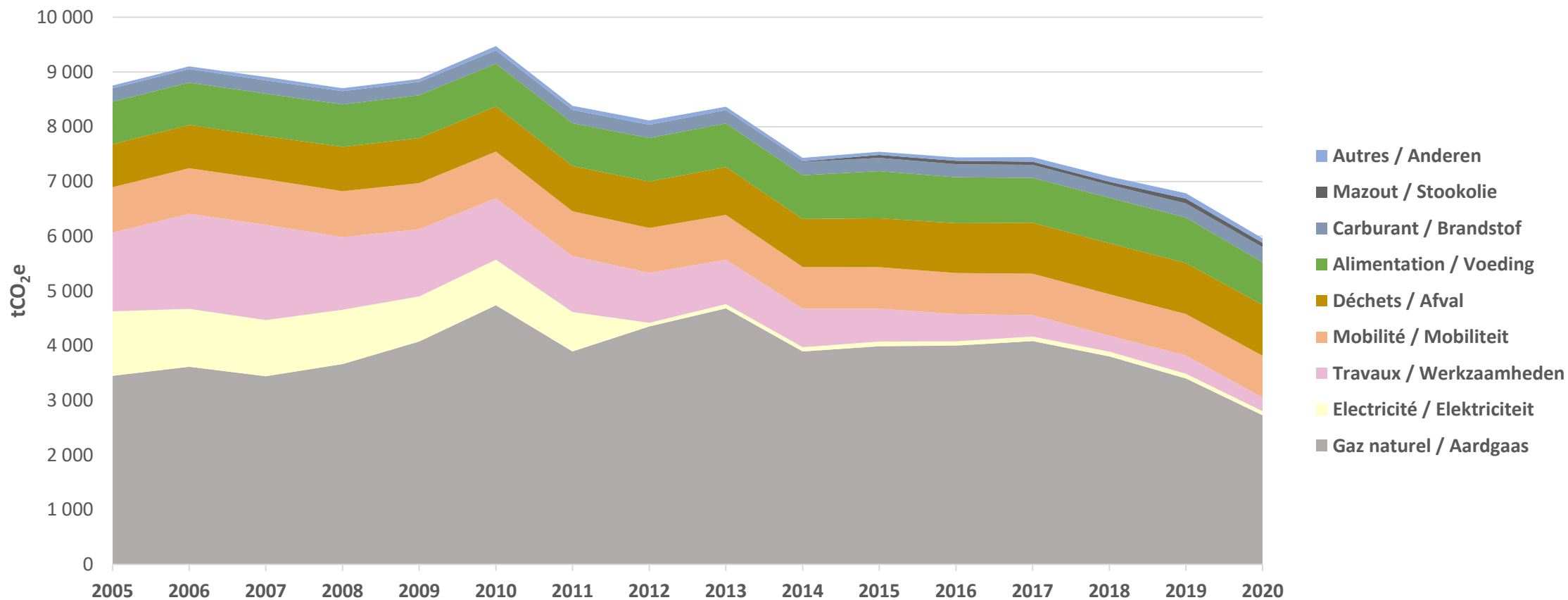
- Résidentiel / Residentieel
- Transport routier / Wegtransport
- Transport offroad / Offroad transport
- Consommation énergétique / Energieverbruik

Evolution des émissions de l'administration communale

Evolutie van de emissies van het gemeentebestuur

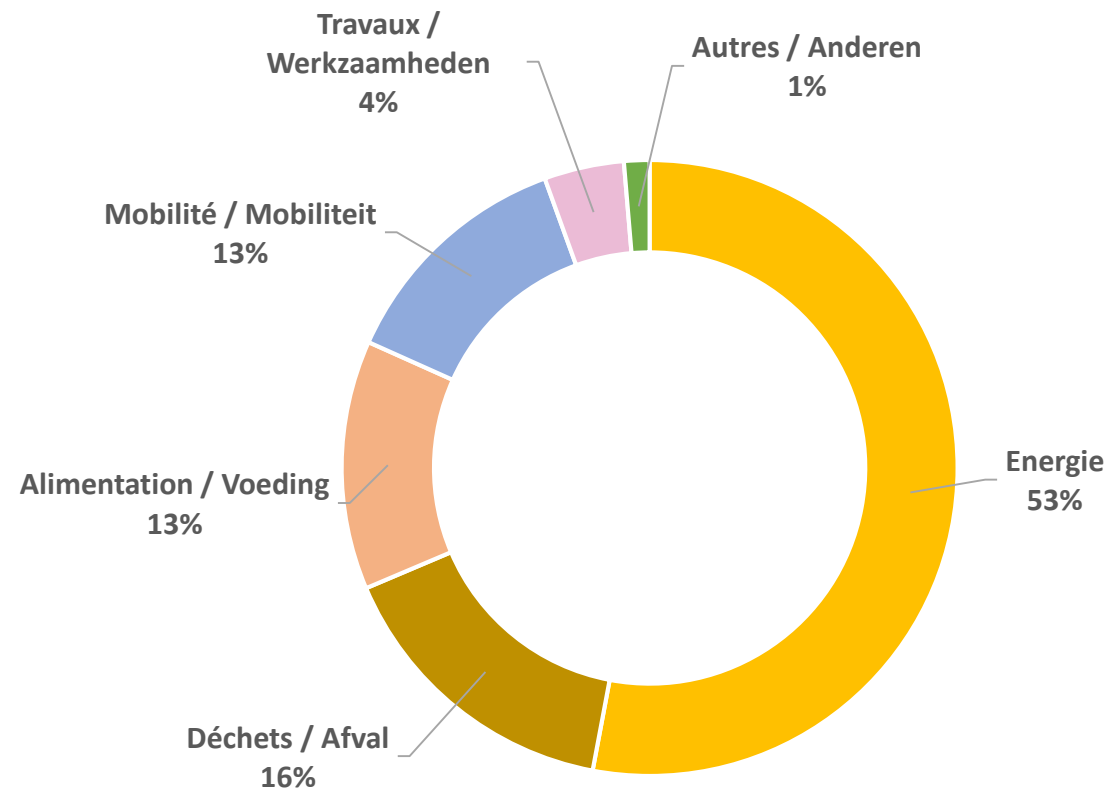
FR : Evolution des émissions de GES de l'administration communale de 2005 à 2020

NL : Evolutie van de gemeentelijke broeikasgasemissies van 2005 tot 2020




Répartition des émissions de l'administration communale en 2020

Verdeling van het gemeentebestuur emissies in 2020



Cadre et axes complémentaires

- ✓ **Patrimoine** : *Les infrastructures communales et les personnes qui y travaillent*
- ✓ **Services** : *Les services rendus*
- ✓ **Territoire** : *les émissions générées par l'ensemble des activités sur le Territoire.*



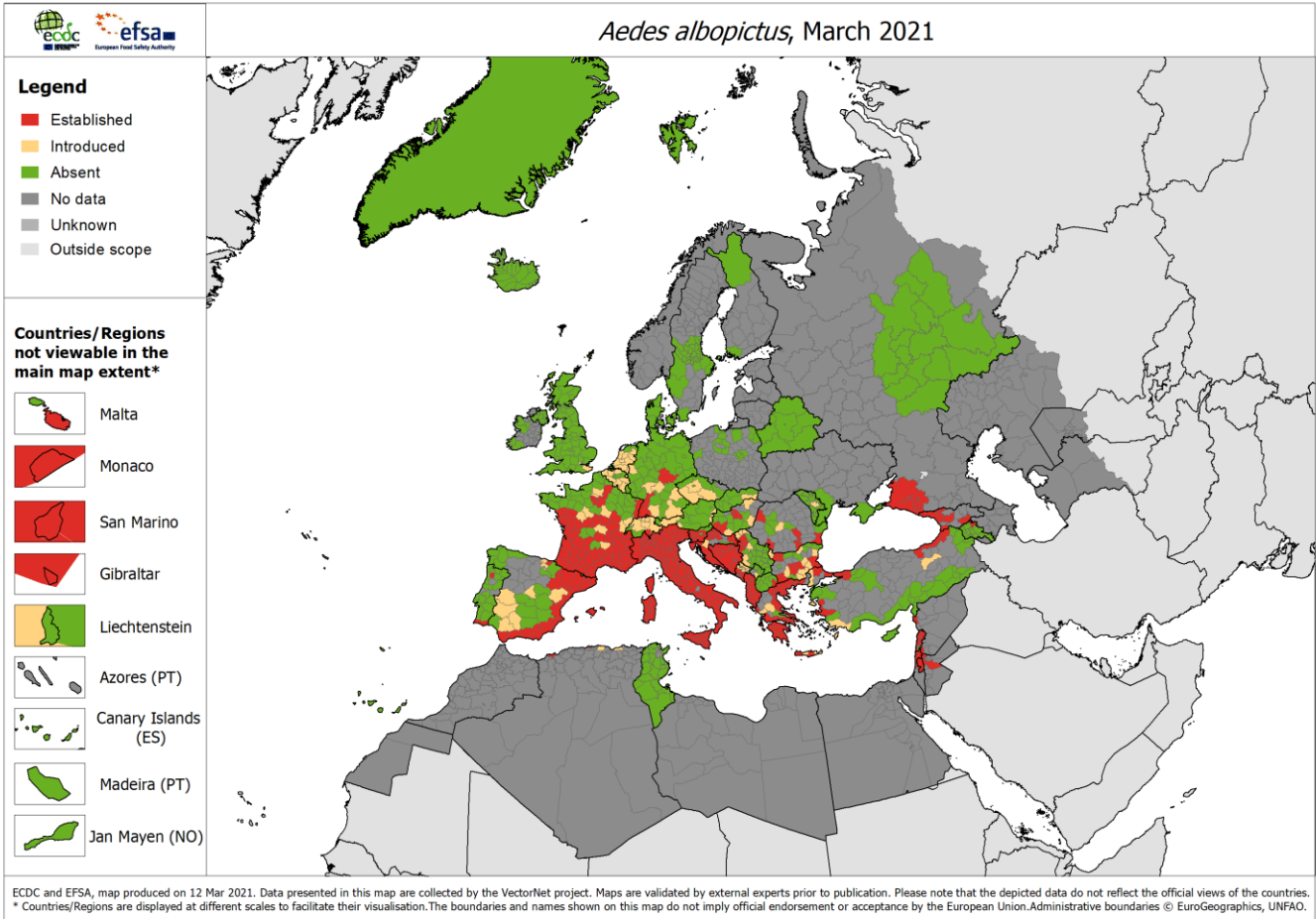
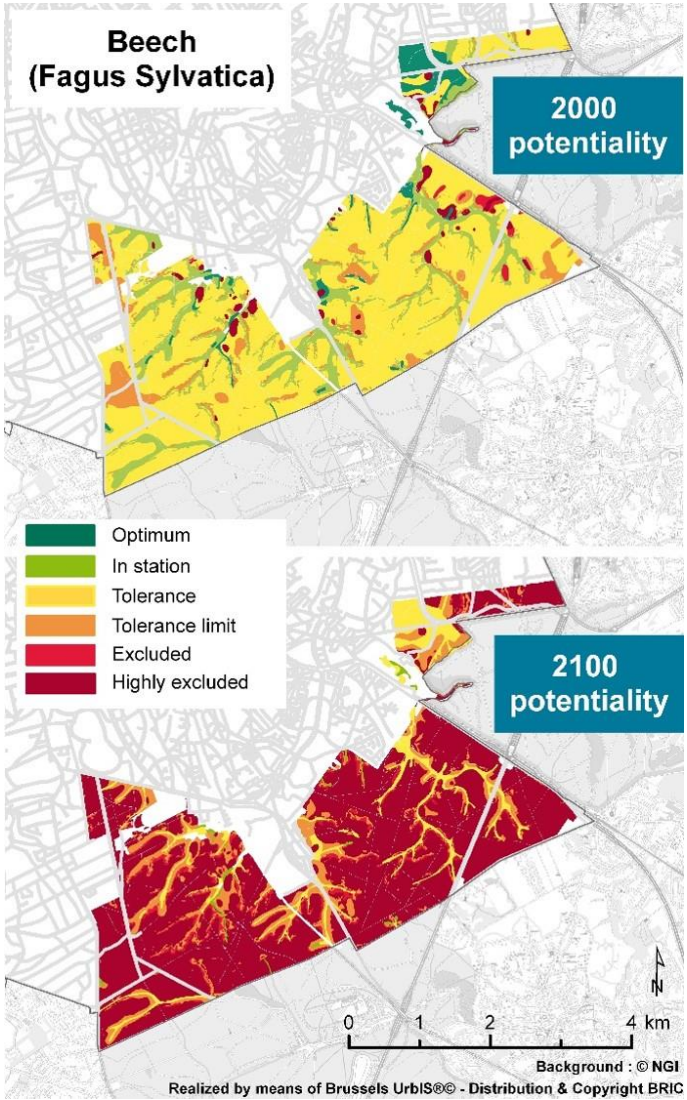
COMMENT RÉPONDRE AU DÉFI CLIMATIQUE ? Deux axes complémentaires :

- **L'atténuation** : vise à diminuer nos émissions de gaz à effet de serre en modifiant nos comportements (par exemple réduire de 1°C son chauffage)
- **L'adaptation** : vise à réduire les impacts du changement climatique (par exemple en changeant notre quotidien en période de canicule)

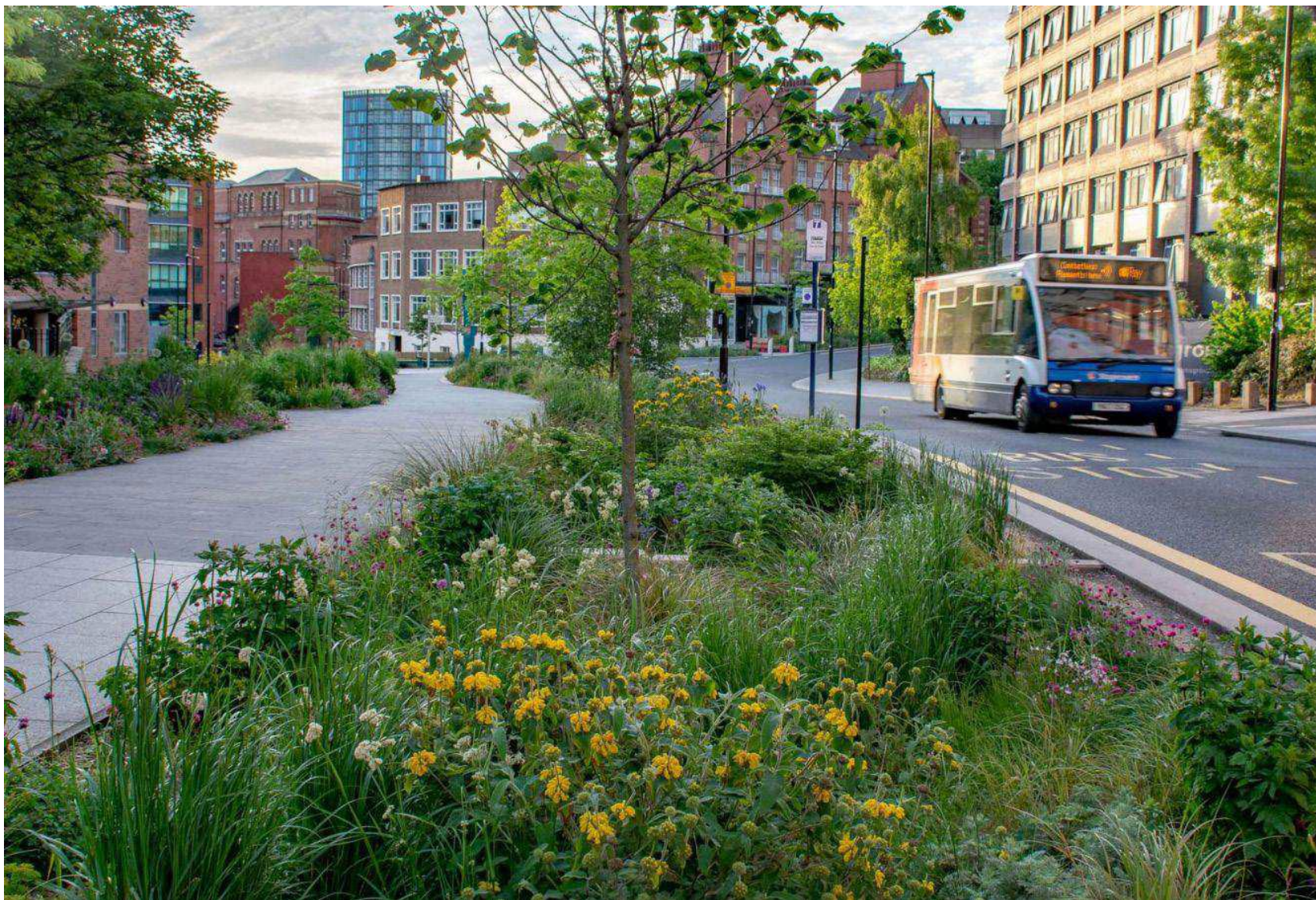
Ilots de Chaleur Urbain / Eau



Biodiversité / Santé



Ville de demain

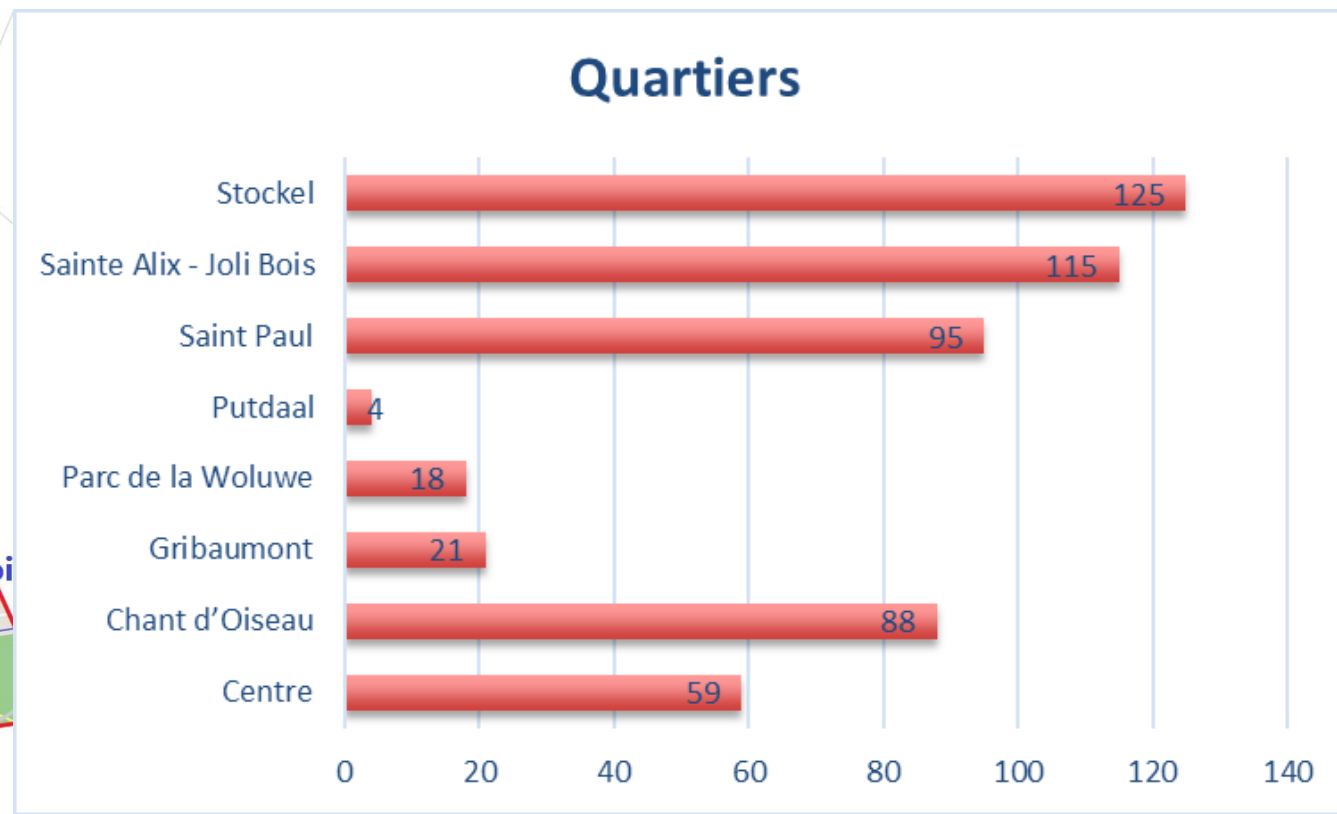


RETOUR DES ENQUETES

Résultats des questions ouvertes



Quartiers représentés



Thématiques

Cinq thématiques :

- **Energie** : Comment diminuer la consommation de manière globale et les énergies fossiles en particulier ?
- **Espaces publics** : Quelles actions mettre en place pour améliorer la qualité de vie sur le territoire communal face aux changements climatiques (chaleur extrêmes, inondations, sécheresse...) ?
- **Mobilité** : Comment l'évolution de la mobilité peut contribuer à diminuer les émissions de CO2 sur le territoire communal ?
- **Déchets** : Comment réduire les déchets de la commune et développer une vision circulaire de ceux qui subsistent ?
- **Alimentation durable** : Comment renforcer l'accès à une alimentation durable sur la commune ?

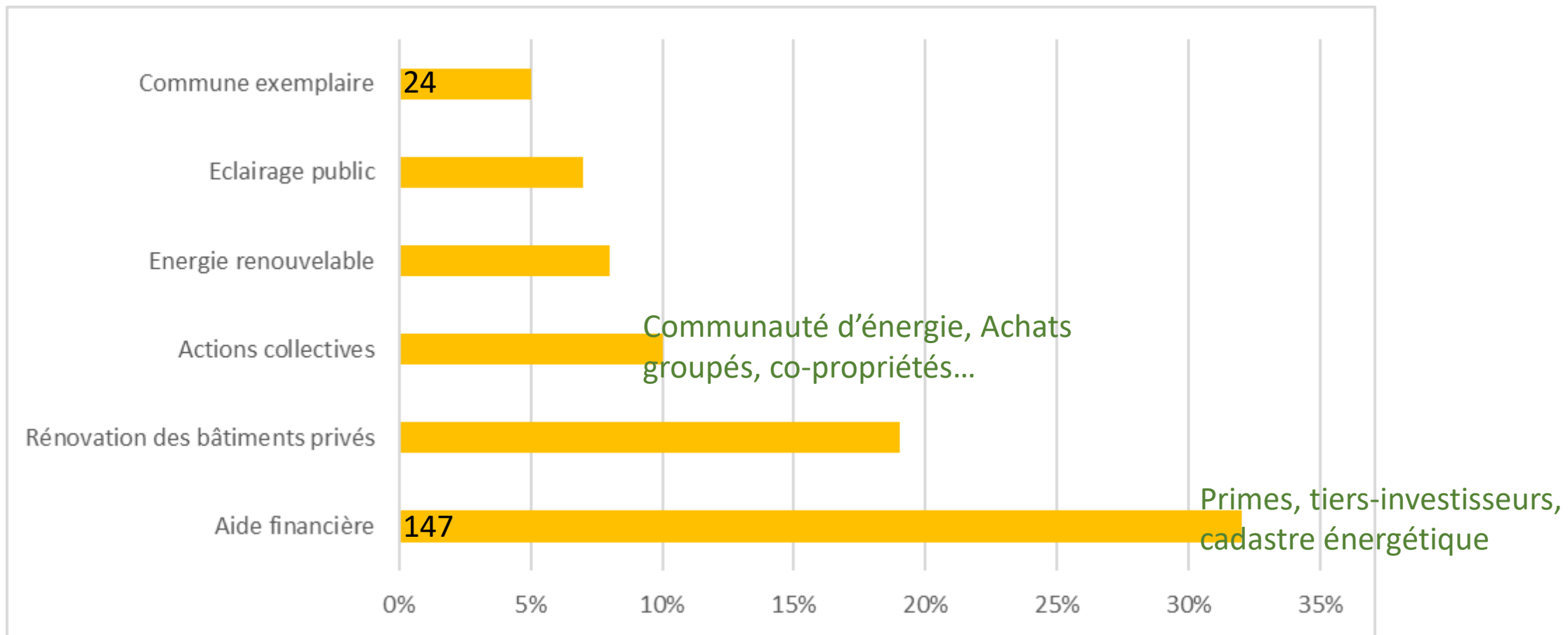
ENERGIE



Energie

Quelles sont les actions prioritaires que la Commune devrait mettre en place ?

Wat zijn de prioritaire acties die de gemeente moet uitvoeren ?



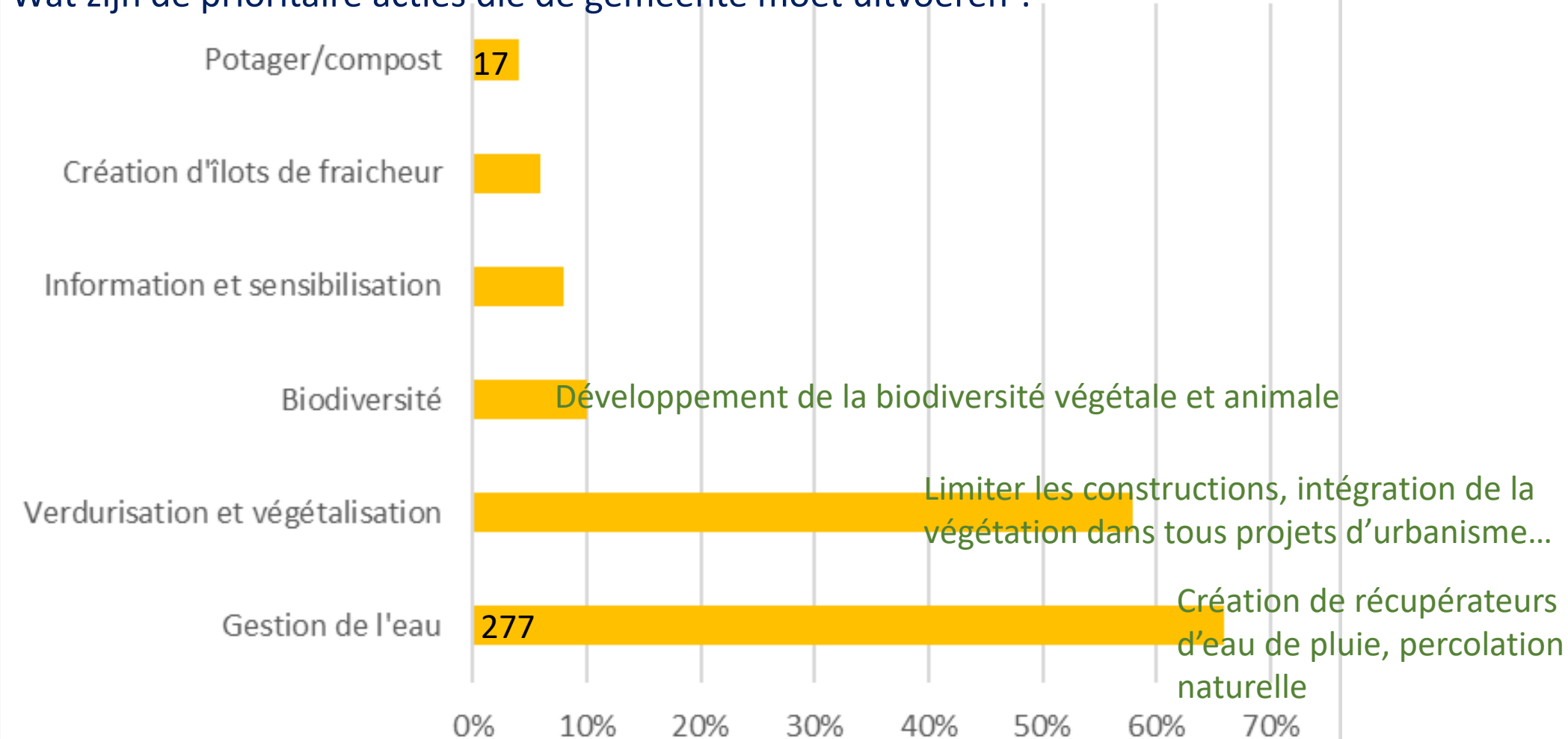
ESPACES PUBLICS



Espaces publics

Quelles sont les actions prioritaires que la Commune devrait mettre en place ?

Wat zijn de prioritaire acties die de gemeente moet uitvoeren ?



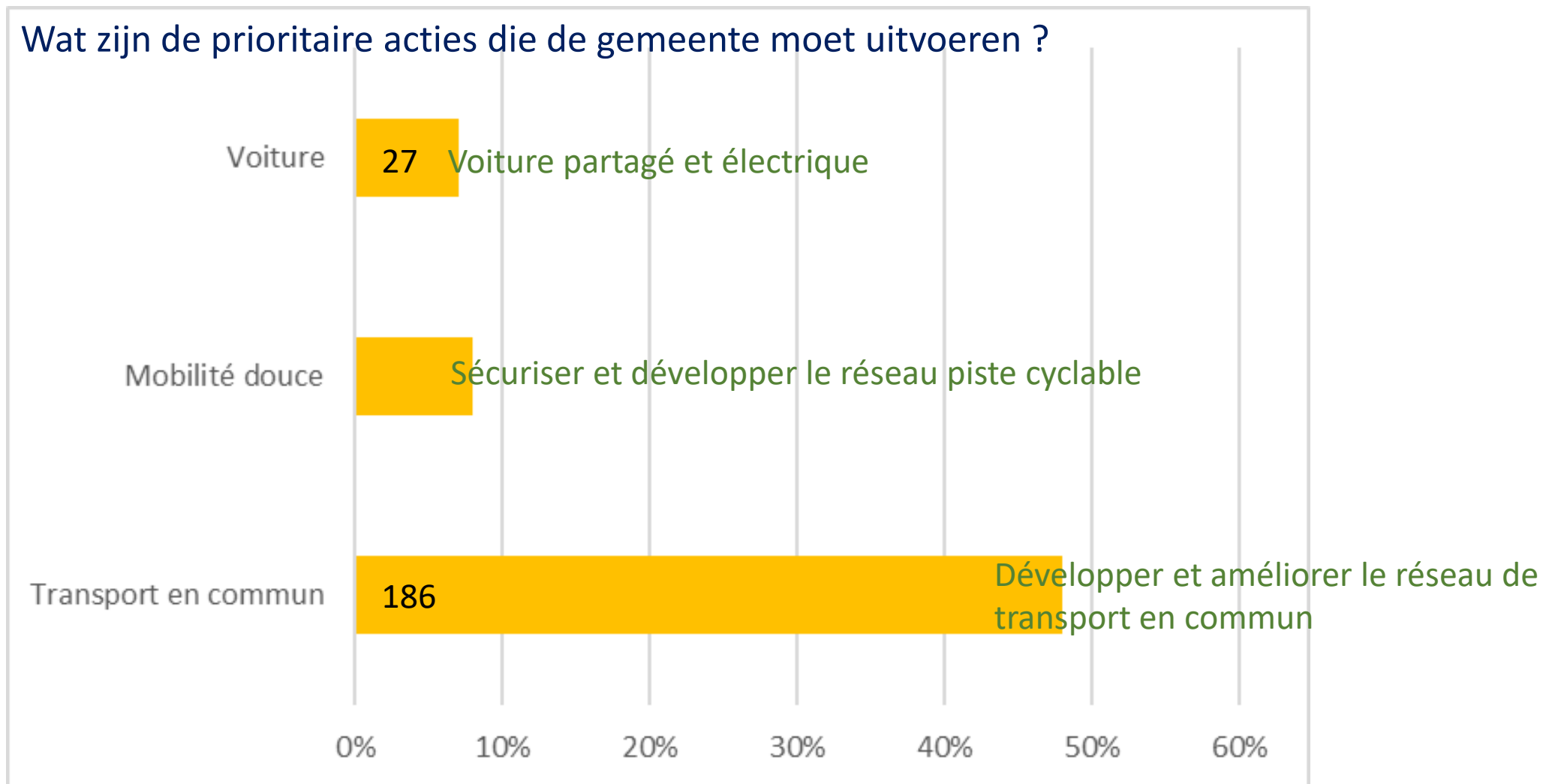
MOBILITE



Mobilité

Quelles sont les actions prioritaires que la Commune devrait mettre en place ?

Wat zijn de prioritaire acties die de gemeente moet uitvoeren ?



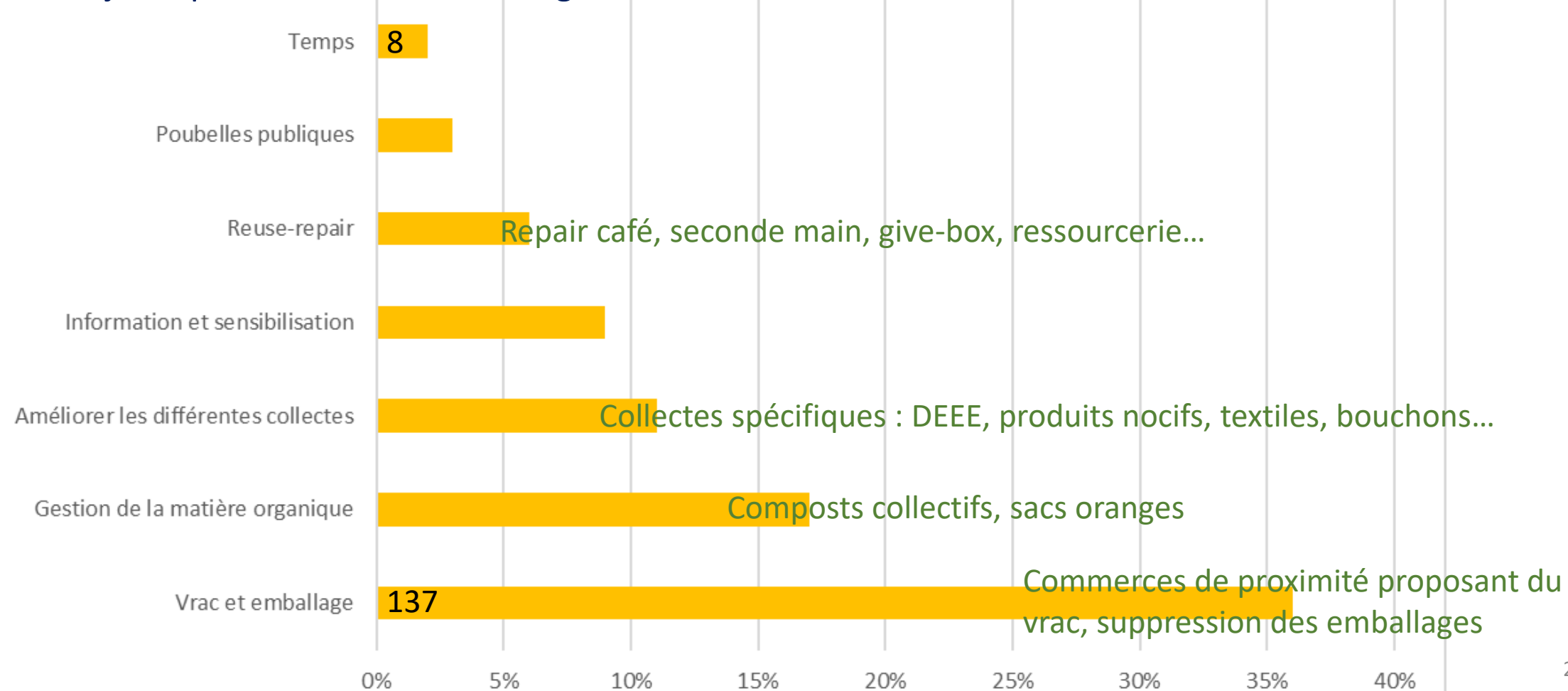
CONSOMMATION-DECHETS



Consommation-déchets

Quelles sont les actions prioritaires que la Commune devrait mettre en place ?

Wat zijn de prioritaire acties die de gemeente moet uitvoeren ?



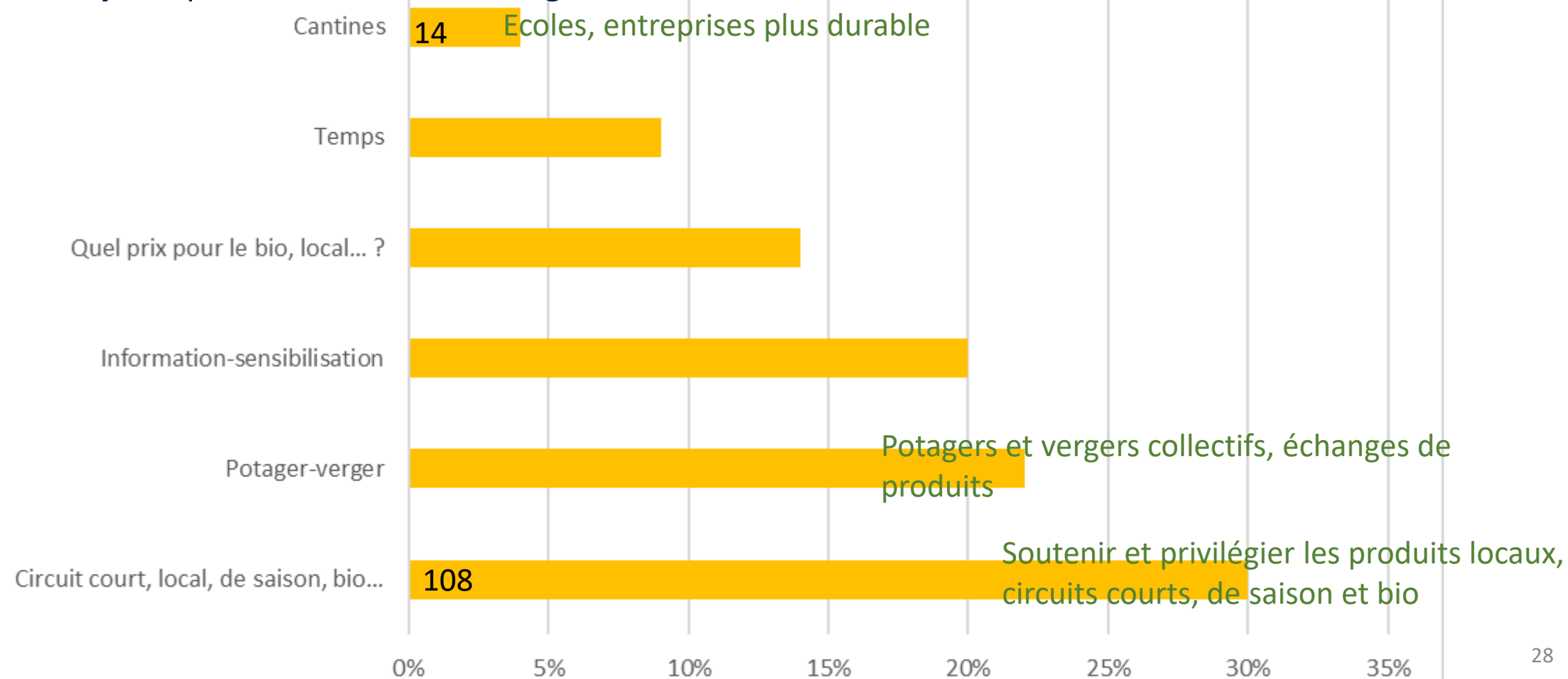
ALIMENTATION DURABLE



Alimentation durable

Quelles sont les actions prioritaires que la Commune devrait mettre en place ?

Wat zijn de prioritaire acties die de gemeente moet uitvoeren ?



Comment continuer à s'investir ?

Continuer à participer aux activités de la Commune :

durable.woluwe1150.be/moi-aussi-je-participe

durable.woluwe1150.be/cycle-passerelle-transition

durable.woluwe1150.be/agenda



Et suivez l'avancée du Plan Climat de Woluwe-Saint-Pierre :

durable.woluwe1150.be/agir-pour-le-climat-2